

阳信高速信宜段 拟7月底全面开工

2024年年底建成通车

茂名晚报讯 记者吴祖光 通讯员陆波 李家雄 近日,信宜市召开阳信高速公路信宜段工程建设动员大会,茂名晚报记者了解得知,项目计划于2022年7月底全面开工,2024年年底建成通车。

据悉,阳春至信宜(粤桂界)高速公路位于广东省阳江市和茂名市境内,起点位于阳江阳春市陂面镇的南星村,止于信宜市北界镇西镇村,是《广东省高速公路网规划(2020-2035年)》横七线潮州饶平至

茂名信宜高速公路的重要组成部分。该路涉及主要地区有阳春市、高州市、信宜市,总投资287.88亿元。项目路线全长约142.01公里,设计时速120km/h,路宽34m,双向6车道,主要建设工程数量有:路基84.822km,桥梁104座37.437km,隧道13个19.751km,桥隧比达到40.3%。互通有14座,其中3座枢纽互通,服务区3处,停车区2处,管理中心1处,管理分中心1处。

信宜市领导表示,建设阳信高速公路信宜段,将进一步缩短本市与发达地区的时空距离,便捷群众的出行、提升本市区位优势,增强投资吸引力和后发优势,对拉动本市经济社会高质量发展具有重要意义。要求各相关职能部门及沿线镇党委、政府要统一思想,提高站位,明确责任,稳步推进,不打折扣、不留隐患地推进征地拆迁工作,全力以赴、攻坚克难,确保圆满完成阳信高速公路信宜段工程建设任务。

电白举行业余足球邀请赛 助推创建文明城市活动深入开展



比赛现场。 茂名日报社全媒体记者 黎雄摄

茂名晚报讯 记者黄楚凡 通讯员叶志晟 为进一步丰富群众文化生活,推动电白区全民健身运动的深入开展,提高足球运动水平,展示电白广大市民群众良好的精神风貌,助推电白创建文明城市活动深入开展,电白区文化广电旅游体育局5月1日至4日,在电白区体育公园足球场,举办2022年电白区业余足球邀请赛(第二季)。共有4支足球队参加角逐。

为了确保这季比赛活动顺利进行,该局成立

了比赛活动筹备工作领导小组,制定了相关比赛规则和奖励措施。对涉及比赛的疫情防控工作作出严谨科学的防控预案。

这季比赛共有4支足球队参加,采用单循环赛,小场8人制式,每场比赛为60分钟,胜负积分,积分多者名次靠前。

昨日下午,记者在比赛现场看到,电白区有关部门领导到场助阵,为双方比赛队员打气加油。队员们着装整齐,拼抢积极,比赛精彩,啦啦队各为自己队大声呐喊助威。

化州优化产前筛查服务 提升出生人口素质

茂名晚报讯 记者吴祖光 通讯员黎贵 苏春霞 化州市多措并举,进一步优化产前筛查服务,加快推进产前筛查服务体系建设,努力降低出生缺陷发生率,提升出生人口素质。

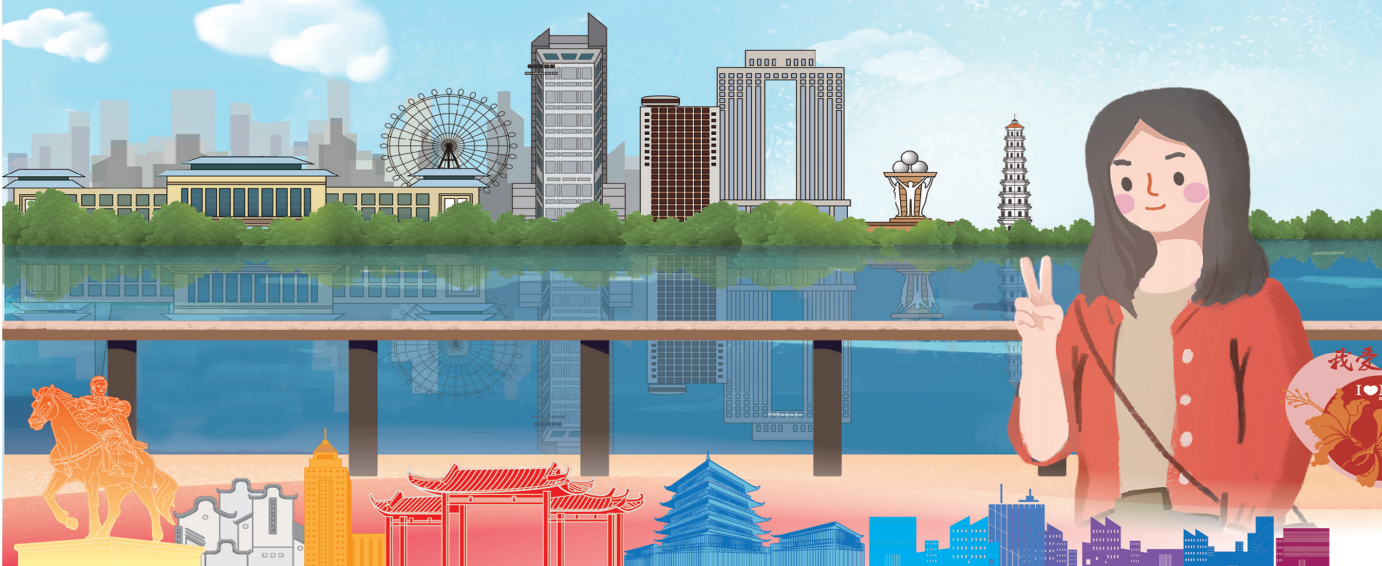
该市成立项目工作领导小组和管理小组,建立定期通报制度,定期对项目实施情况、筛查质量及工作进度进行督导检查;印发了免费产前筛查项目实施方案,规范服务内容及服务流程,细化项目实施环节,明确各级职责分工;将项目工作纳入年度卫生健康工作目标管理责任制考核,建立调度和约谈制度;安排各镇卫生院、社区卫生服务中心和助产医疗机构对符合条件的孕妇逐一摸排,登记造册,并通知到人,确保不漏一户、不少一人、应筛尽筛。

为抓好产前筛查质量控制,该市采取“请进来”和“送出去”相结合的方式,规范开展专业人员培训,邀请专家对各镇卫生院、社区卫生服务中心和助产医疗机构业务人员进行技术培训,选派人员参加省出生缺陷防治人才培训班;建立完善咨询、筛查及随访相关管理制度,做好筛查孕妇的跟踪随访服务。

该市通过悬挂宣传横幅、设置宣传展板、发放宣传资料、设立咨询台以及微信公众号推送等方式,宣传出生缺陷防治知识,引导孕产妇主动接受产前筛查。结合婚前医学检查、孕前优生健康检查、新生儿疾病筛查等服务,利用孕妇学校、候诊区健康宣教等,开展面对面健康教育和指导服务。



讲文明 树新风 |



赏风景名胜 做文明游客

