

# 这项考古研究成果:真香!

新华社电 近期,我国科研人员对陕西省宝鸡市法门寺地宫中唐代皇家器物里的香料进行了分析研究。最新研究成果表明,其为榄香、沉香、乳香等香料,这些香料多产自域外,此项研究也以实物证实了唐代时我国已有将多种香料混合制作和香的技术。

这项研究由故宫博物院、中国科学院大学与法门寺博物馆的研究人员共同开展,研究人员对法门寺地宫出土的3类香料样品开展了综合分析研究。

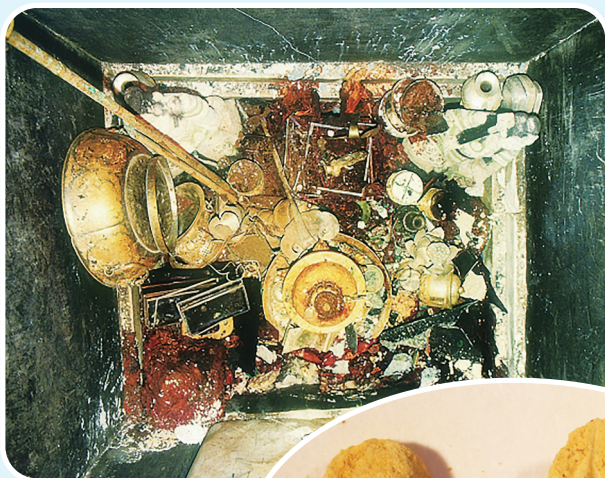
据故宫博物院文保科技部馆员任萌介绍,研究中的香料样品均发现于法门寺地宫后室。其中,1号样品为黄色块状,取自鎏金四天王盃顶银宝函,是唐懿宗供奉的舍利容器——八重宝函之第七重;2号样品呈植物根干状,取自智慧轮伞门座盃顶银函;3号样品为棕褐色粉末,取自鎏金双鸿纹海棠形银盒。

通过研究分析表明,1号样品黄色香料为橄榄科橄榄属植物所产的

榄香脂,多见于东南亚诸国及我国东南部地区。任萌说,唐代古籍中很少有关于“榄香”的记载,这也是我国目前首次发现唐代榄香脂的实物证据。2号样品为沉香,3号样品中同时检测出木质素、沉香的特征标记物及乳香的特征标记物,可见其是将沉香木与乳香磨成粉后混合制成,这是目前我国古代和香较早的物证。

任萌说,乳香是橄榄科乳香属植物树脂,主要分布于红海沿岸、阿拉伯半岛及印度等地,本研究表明乳香及其制品在唐代已输入长安。

此项研究首次揭示了法门寺地宫中出土的唐代和香的主要原料为沉香与乳香,这两种香料的组合也成为后世和香的基础。中国科学院大学教授杨益民说,法门寺地宫出土的香料多产自域外,经陆上或海上丝绸之路运抵古都长安及东都洛阳,并由帝王、高僧等将其献于地宫,用于供养舍利,是这一时期丝绸之路畅通、香料贸易繁荣的历史见证。



◀这是法门寺地宫后室遗存出土情况。(法门寺博物馆供图)



▶这是取自鎏金四天王盃顶银宝函的1号样品。(法门寺博物馆供图)



荔乡浮山风光 作者:林江(军旅画家)

此画在“520.我爱荔”第三届根子荔乡美术作品展第二展场(贡园荔谷)展出,展期为5月18日至6月30日。

## 好一个“520”

梁郁芝

轻轻的回眸  
霞光万缕  
她站在荔乡桥头  
  
眺望荔海深处  
灼灼红宝石缀满枝头  
绿叶遮不住 风情万缕  
在那蜿蜒的荔林小路  
那倩丽身影 刻在脑海  
与千年的老树挂果构成  
一帧帧唯美的画卷

愈久愈芬芳  
  
您远嫁他方  
道不清说不明的乡愁  
总爱渗在荔枝里头  
凝脂剔透 咱俩的纯洁  
火红的外壳 咱俩热烈的相思  
那黝黑的果核 咱俩的坚定追求  
那酸酸甜甜的滋味啊 总括了我的乡愁

辗转难眠  
轻吟苏子佳句  
梦回妃子笑谈  
蝉鸣荔红时节又逢君

寻寻觅觅  
寻找那千般风味荔枝甜  
一片连着一片的荔海啊  
或许在那千年古荔中找到您  
您躲在树洞中  
傻傻的笑

好一个“我爱荔”  
她们姗姗而来

荔林深深  
荔海红霞连天际  
相思无尽520  
载着丰收的喜悦  
裹着幸福的甜蜜

漫山遍野 荔枝初丹  
忆青葱年华  
我们在果园里追逐嬉戏  
青梅竹马  
玩捉迷藏……  
累了饿了 摘下一把  
妃子笑、白糖罂

更承载着  
大茂名的  
一个文化符号  
大唐荔乡  
绿水青山就是金山银山  
荔乡风细细 乡情浓似酒  
总扯不尽我那淡淡的乡愁  
我在荔乡桥头等您  
待我大声喊出  
“520”

多少年过去了  
流淌着青春的梦 情窦初开的蜜意

一往情深 不知所起  
藏在岁月深处  
酿成一坛乡愁

# 助力茂名美荔 尽享家乡甜蜜

## 茂名(电白)荔枝定制活动

45 + 4 000 = 4 45 棵

百年以上荔枝古树      甄选高质量荔枝树



扫码定制茂名(电白)荔枝

为推广茂名荔枝,助力荔农增收,增强荔农的获得感、幸福感,电白区启动“助力茂名美荔 尽享家乡甜蜜”茂名(电白)荔枝定制活动,助力荔枝销售。本次定制活动分为霞洞上河古荔园百年以上古荔枝定制(45棵)和美荔定制(4000棵)。

定制一棵荔枝树,不仅可品尝到新鲜甜美的茂名荔枝,还可亲自到现场采摘,体验采摘乐趣;无法到现场采摘的,主办方提供免费采摘包装服务。快来定制一棵属于自己的荔枝树吧。

咨询电话:0668-2963830

指导单位:茂名市农业农村局 电白区农业农村局 承办单位:茂名日报社