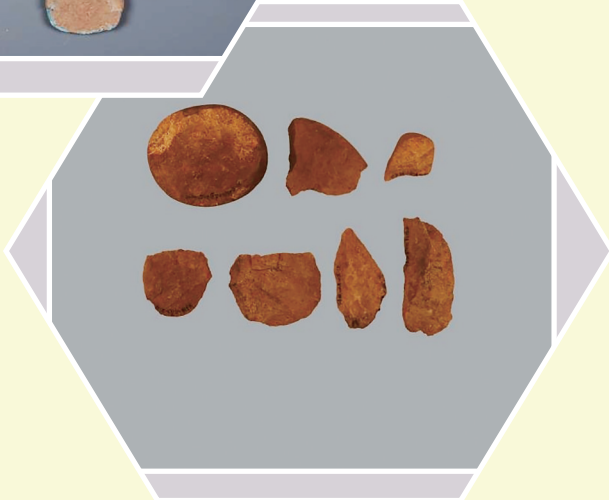


# 福建莆田木兰溪流域考古 发现两万年前人类活动遗址



调查队在东圳水库采集的青铜器照片。(莆田市博物馆供图)



调查队在山边遗址采集的石器照片。(莆田市博物馆供图)

新华社福州12月19日电(记者陈弘毅)记者从福建莆田市文化和旅游局获悉,在莆田木兰溪流域考古调查中,发现了山边旧石器时代晚期遗址,把莆田地区有人类生存活动的历史至少提早到距今2万年。

福建莆田木兰溪流域考古调查队队长范雪春介绍,此次考古调查工作持续一年左右,新发现史前遗址26处,包括旧石器时代遗址1处,新石器时代遗址7处,青铜时代遗址18处,出土了采集标本数百件,完整或可复原器物近百件。这些遗迹、遗物的发现,填补了本区域考古的多项空白,为初步建立木兰溪流域先秦时期考古学文化年代序列和文化谱系提供了丰富坚实的基础材料。

范雪春说,众多史前遗物的发现和新地点的确认,说明木兰溪流域是福建地区古人类活动较为频繁的区域之一,是福建南北史前文化碰撞的交汇地带,具备继续开展考古调查、发掘与解

决一些重大学术课题的巨大潜力。同时,此次从木兰溪流域发现了4件较为完整的青铜器,这在此前福建地区的考古调查中较为少见。

木兰溪是莆田的母亲河。新中国成立以来,历次文物普查仅发现先秦遗址20余处,与该地区应有的文物埋藏不相配。为此,莆田市文旅局牵头组织此次调查,由福建省文物保护中心、平潭国际南岛语族研究院、莆田市博物馆合作组队,联合多所高校共同参与调查和多学科研究,希望通过调查发现更多的先秦时期遗存,进一步了解木兰溪流域先秦遗址的基本情况,摸清木兰溪流域史前文化的内涵特征、规模、分布规律及保存状况,明确木兰溪流域文化类型的属性,为建立木兰溪流域先秦考古的年代序列和文化谱系提供进一步的基础材料,并探寻莆仙地区史前文化的源头及与周边文化交流互动关系。

强化政治意识 订好党报党刊



## 2023年度报刊

### 南方日报

高度决定影响力

540元/份·年

### 南方杂志

深度凝聚力量

150元/份·年

### 茂名日报

担当源自责任 关注产生力量

540元/份·年

### 茂名晚报

民生民情 贴近贴心

540元/份·年

### 南方农村报

新农村推动力

150元/份·年

### 环球人物

GLOBAL PEOPLE

以人物记录时代

480元/份·年

### 南方论刊

学习阵地 理论阵地 交流阵地

336元/份·年

### 茂名日报社自办发行网点征订地址、热线

市区发行站:迎宾四路156号茂名日报社一楼 2963945 2963995

高州发行站:高州市光明南路281号 6662414

电白发行站:电白区水东镇人民路19号之一区105(汇景南路) 5524643

信宜发行站:信宜市中兴街35号 8888343

化州发行站:化州市沿江东路一横巷6号 7292349