

公益福彩 善行天下



福彩宗旨 扶老 助残 救孤 济困

茂名市福利彩票发行中心

广告

玩法	期号	最新开奖结果	玩法	期号	最新开奖结果
双色球	2024112期	08 11 16 25 29 32 03	3D	2024260期	9 2 6
36选7	2024231期	09 10 22 23 26 30 12	好彩1	2024231期	12 猪 夏 南
快乐8	2024260期	02 62 69 77 56 49 71 03 75 76 50 44 04 42 05 54 07 63 12 32			

为什么要进行彩票销售原始数据封存?

福彩科普

有网友问:彩票游戏停止销售后,为什么不立即开奖?

因为按照《彩票管理条例实施细则》规定,通过专用摇奖设备确定开奖号码的彩票游戏,在当期彩票销售截止时要封存彩票销售原始数据,所以彩票机构需要一定的时间对彩票销售原始数据进行封存处理。

又有网友问:为什么要进行彩票销售原始数据封存?

政策有规定

《彩票管理条例实施细则》第三十五条:“通

过专用摇奖设备确定开奖号码的,应当在当期彩票销售截止时封存彩票销售原始数据”。彩票发行机构和彩票销售机构要按照规定程序在当期彩票销售截止时进行销售原始数据封存。

为什么这样规定?

销售结束后及时封存彩票销售原始数据,当期彩票销售数据封存后至开奖活动结束前,不得查阅、变更或者删除销售数据,确保所有销售数据完整、准确和安全,保障彩票游戏的公平、公正、公信力,保护购彩者的切身利益。

《彩票管理条例》第二十二条规定:“彩票发

行机构、彩票销售机构应当确保彩票销售数据的完整、准确和安全。当期彩票销售数据封存后至开奖活动结束前,不得查阅、变更或者删除销售数据”。

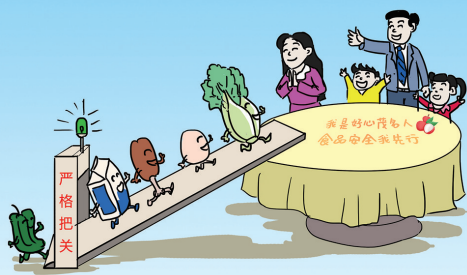
国外是怎么做的?

欧洲联销的“欧洲百万”、美国“强力球”和“超级百万”等彩票游戏,都会在停售之后留出一定时间封存数据,而后才进行摇奖。这样做,完全是为了确保数据准确、完整和安全,最大限度防止数据篡改和丢失,保障购彩者利益,防止舞弊,确保彩票的公平公正。(来源:中国福彩网)

关注食品安全 情系好心茂名

食品人人消费 安全人人把关

茂名正在创建食品安全示范城市



茂名市创建广东省食品安全示范城市工作领导小组办公室 宣

茂名正在创建 食品安全示范城市

共创食品安全示范城市
共享好心茂名健康人生



茂名市创建广东省食品安全示范城市工作领导小组办公室 宣

创食安示范城 做健康茂名人

食品安全事关民生 创建行动你我同行

茂名市正在创建广东省食品安全示范城市



茂名市创建广东省食品安全示范城市工作领导小组办公室 宣