

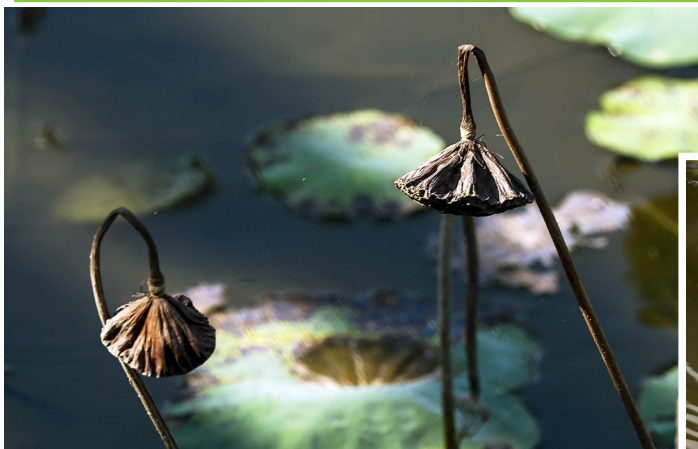
池中荷花凋 游人赏风骨



初冬时节,漫步合水村池塘。

池中的荷花凋谢了,蜻蜓、小鸟池上飞,偶停枯荷上,也是一种风景!

水面上,只留下一片片荷叶,荷花在盛夏时节绽放属于自己的华彩辉煌过后已是秋冬时节,归于落寞,最终又回到藕留泥中,静待来年重新来过。



扫一扫 看视频

文/茂名晚报记者李光耀
图/茂名日报社全媒体记者甘杨松