

公益福彩 善行天下



福彩宗旨 扶老 助残 救孤 济困

茂名市福利彩票发行中心

广告

玩法	期号	最新开奖结果	玩法	期号	最新开奖结果
双色球	2025012期	07 11 13 18 27 31 11	3D	2025027期	3 8 3
快乐8	2025027期	67 40 12 64 19 77 49 14 01 53 09 56 35 10 24 16 58 38 28 71			

新手入门,双色球如何选号

福彩科普

无论是彩票新手,还是资深彩民,都有爱上双色球的理由。TA是趣味十足的乐透型彩票,也是汇聚善意的公益彩票。选号,是购彩过程中充满乐趣的一个环节。今天我们就来说说双色球选号。

双区选号乐趣多

双色球投注区分为红色球号码区和蓝色球号码区,红色球号码区由1-33共三十三个号码组成,蓝色球号码区由1-16共十六个号码组成。

投注时,购彩者可以选择6个红色球号码和1个蓝色球号码组成一注,进行单式投注。

红蓝双区的号码可以重复,也可以不同,在红蓝双色球的组合变化中,购彩者可以感受到丰富的游戏乐趣。根据双色球的游戏规则,单式投注中,红色球号码可以选择6个,蓝色球号码只能选择1个。

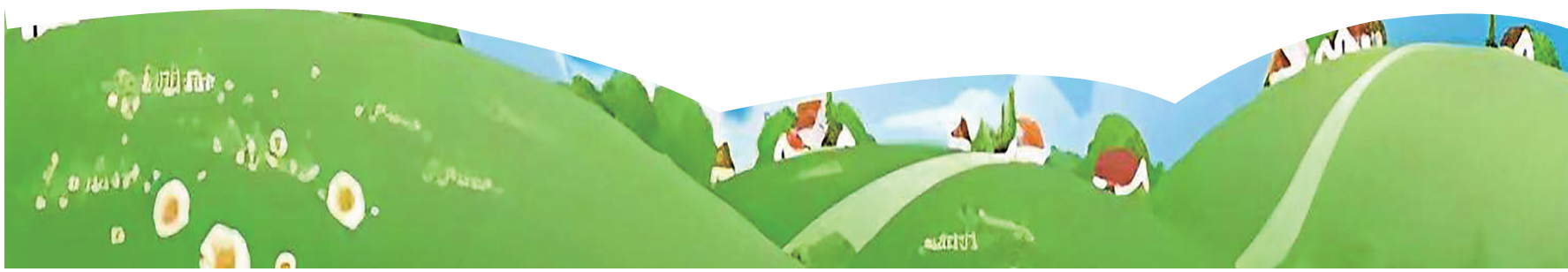
自选、机选皆轻松

什么是双色球的“正确”选号“姿势”? 答案

是,可自选,可机选,皆随意。反正开奖号码随机产生,平常心看待选号,平常心看待中奖。

生日号码、纪念日、幸运数字……在有些人看来,这些“心选数字”可能带来好运;随机一注,更能感受概率游戏的不确定性和乐趣。

无论是自选号码还是机选号码,当成功购买一注双色球,就完成了公益之举,参与到了公益事业之中:一张2元的福彩双色球彩票,就为公益事业贡献0.72元。(来源:中国福彩网)



关爱未成年人 公益广告

书香环境 为孩子阳光成长护航



爱我茂名 茂名市文明办 宣