

茂东大桥主线顺利贯通

茂名晚报讯 近日,随着最后一榀箱梁精准落位,茂名市北组团主干路网新建工程(一期)——省道S280线改建工程(东环大道)(一期)项目迎来关键节点:茂东大桥主线顺利贯通。至此,包括茂东大桥、茂高立交BC匝道和电茂干渠大桥在内的三大控制性桥梁工程已全部贯通,标志着这一城市主干路网建设迈入全新阶段。

茂名东环大道(一期)项目全长8.234公里,是茂名市主城区“二环七横十二纵”路网布局的六纵组成部分。项目采用双向六车道一级公路标准建设,兼顾城市道路功能,设计时速为80公里/小时。经过项目团队持续奋战,电茂干渠大桥于2月2日率先贯通;随后,茂高立交BC匝道也顺利合龙;如今茂东大桥完成主线贯通,茂名城市“主动脉”建设迎来新突破。

自开工以来,施工单位中国建筑第八工程局有限公司克服了征拆体量大、管线迁改复杂、工农关系协调难度高等困难,科学组织施工,优化资源配置,全力推进桥梁桩基、墩柱、盖梁及钢箱梁架设等工序,确保大桥建设高效高标准推进。

截至目前,项目路基工程累计完成85%,桥涵工程累计完成83%,隧道工程累计完成80%,路面工程累计完成30%。各项工作正按计划稳步推进。

随着三大控制性桥梁的全面贯通,东环大道(一期)项目建设进入冲刺阶段。下一步,项目将在确保工程质量和安全的前提下,抢抓施工黄金期,加快剩余桥梁、隧道、路面及交安设施等工程建设,确保项目按期建成通车,为茂名人民交出一份满意的答卷。

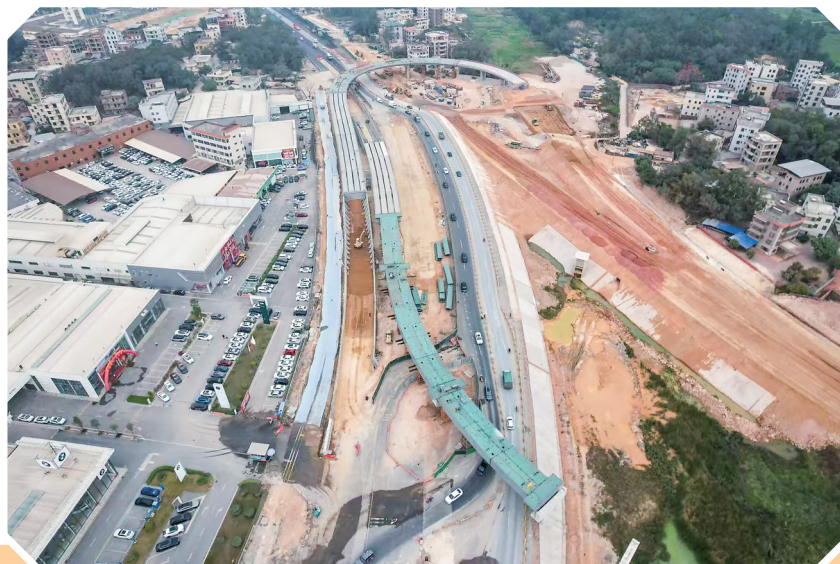
据了解,茂名市北组团主干路网新建工程(一期)——省道S280线改建工程(东环大道)(一期)项目位于茂名市北组团规划区,由东环大道(一期)、茂东快线改建段、东粤路北延线三条道路组成,共长8.234km。项目位于茂名市北组团规划区,项目的建设将进一步加强中心城区对其周边区域的辐射带动能力,推动北组团扩容提质,建成后将有效缓解茂名市区交通压力,有效缓解茂名大道交通拥堵问题,满足相关区域日益增长的交通运输需要。

茂名东环大道(一期)项目是构建高铁新城交通网络的关键工程,其建成通车将进一步完善茂名市北组团路网结构,推动北组团扩容提质,为茂名建设“大城市”、构建“两轴一两个圈层+信宜城市副中心”城市格局提供有力支撑。

(茂名日报社全媒体记者闵灿 通讯员杨一航)



茂东大桥。



茂高立交BC匝道。

天天好彩

公益福彩
善行天下



福彩宗旨 扶老 助残 救孤 济困

茂名市福利彩票发行中心

广告

玩法	期号	最新开奖结果	玩法	期号	最新开奖结果
双色球	2026019期	07 08 16 17 18 30 01	3D	2026044期	5 8 9
快乐8	2026044期	43 68 23 03 49 79 52 01 53 76 55 08 19 47 60 16 13 09 33 74			