

革命老区中垌镇那梨村推行“金凤梨+化橘红”套种模式 开荒拓土一地双收 省际边界村有“钱”景

茂名晚报讯 连日来,化州市中垌镇那梨村呈现出一派热火朝天的景象,15台挖掘机同步进场,集中开垦闲置荒坡、整治废弃农田,全速推进复耕复种工作。这个地处粤桂两省(区)三市交界的革命老区,深挖本土独特资源优势,创新推行化橘红、金凤梨套种模式,盘活沉睡闲置土地,壮大特色农业产业,“钱”景喜人,全力打造省际边界示范村。

那梨村农业发展禀赋得天独厚,位于两座水库附近,水源充足,生态环境优良。该村农业底蕴深厚,1952年华南垦植局于此设立橡胶苗培育基地,特色种植基础扎实。区域土壤富含锰、硒等元素以及礞石,依托特殊土质培育的金凤梨口感清甜、品质出众,已然成为化州市水果家族“新贵”。

近年来,中垌镇着力治理撂荒地,拓宽乡村产业发展空间,并积极号召外出乡贤返乡兴业。一直深耕特色农业的乡贤冯超来,于2024年返乡后,流转500亩荒坡地率先试种金凤梨,遵循“生态优先、绿色种植”原则,采用“有机肥+微量元素补施”模式,大获成功,带动周边农户参与种植。谈及产业发展,冯超来信心满满:“那梨村土质独特,富含硒、锰元素,非常适合种植凤梨。金凤梨种植周期短,仅需16个月就能收成,目前销路覆盖大湾区、长三角等地,供不应求,每亩收益大约3万元,是见效极快的富民产业。”

为拓宽增收渠道,充分用好化橘红这一化州地理瑰宝,最大化释放土地综合效益,该村积极探索双产融合路径。那梨村党支部原书记蔡勇介绍道:“我们立足村里荒坡多、土质优的实际,退桉还耕,创新推出‘金凤梨+化橘红’套种模式。金凤梨收购价4元一斤,化橘红6元一斤。前期靠凤梨短期见效快,快速让农户拿到收益;后期靠化橘红稳固收益,长短结合,放大产业叠加效应,切实保障群众持续增收、稳定致富。”

党建引领强根基,党群同心共致富。该村以党员干部为先锋,带头开荒复种,让“撂荒地”变身“致富地”;合作社发放金凤梨种苗、传授种植技术,手把手指导农户。在乡贤与村干部的带动下,80余户村民踊跃参与种植金凤梨。目前全村已完成800多亩荒地整治,本年度计划扩种至1000亩。

小产业激活大经济,新特产赋能新发展。下一步,那梨村将持续推广“合作社+农户+基地”模式,科学整合闲置土地资源,普及双作物套种技术。依托革命老区区位与土壤资源优势,以特色产业激活乡村内生动力,以高质量发展谱写乡村振兴新篇章。

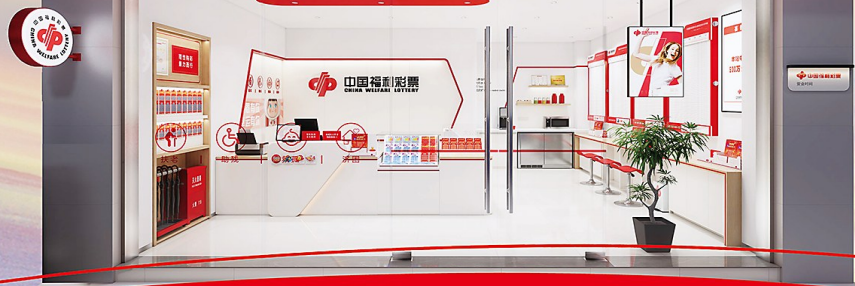
文\图 茂名日报社全媒体记者温国



天天好彩

公益福彩 善行天下

中国福利彩票 CHINA WELFARE LOTTERY



福彩 扶老 助残 救孤 济困

茂名市福利彩票发行中心

广告

玩法 期号 最新开奖结果 玩法 期号 最新开奖结果

双色球 > 2026061期 01 04 05 15 23 28 07

3D > 2026141期 3 9 7

快乐8 > 2026141期 72 54 09 57 10 49 20 21 28 66 52 74 06 70 77 75 64 38 48 33