

TPT公司 ELPD安全用电末端处理器进入茂名市场

成为企业单位和家庭的守护者

茂名日报社全媒体记者 车杰蓉

当人类掌握了“电”的一刻起,就飞速地推动了文明的进程。但因漏电引发的火灾、触电事故,以及用电相关的所有产业包括机械、电器、家电产品、电网、通信网、交通网等,漏电流的危害都广泛存在,人们的防电意识也因此越来越强。

有没有触电不伤人、漏电不起火的保护装置?听起来或许不可思议,超出我们的认知,但这款产品真实存在,而且已经进入茂名市场,它就是可以让人们生活快乐无忧的TPT公司的配电箱、配电板、闸刀开关、按钮开关、插座、插销以及导线等这些地方的防触电装置。

由于安装或使用不当导致漏电事故频发,所以在安装韩国TPT公司ELPD浸水防漏电装置时应该要根据《施工现场临时用电的安全技术规程》进行,同时注意配电箱的使用也应该要安装防漏电设备——ELPD安全用电末端处理器。

安全用电末端处理器成为防护新宠

随着电气使用的增加,漏电触电事故发生率也在逐年增加。因产业化和信息化电能使用对象剧增,触电事故引起的财产损失以及社会性问题也在增加。据有关部门统计,2011—2017年,我国共发生电气火灾59.8万起,共造成3631人死亡,2289人受伤,直接损失103.2亿元,其中重特大电气火灾20起,占重特大火灾总额的70%。这些现象引起政府的高度重视,电气火灾综合治理工作相关政策文件随之推进,而且在各行各业中利用起来。

因为电气火灾的特点具有广泛性、隐蔽性、急速性,传统防控无法从根本上预防和排查;而政府需要把控和降低电气火灾的频发率,因此,安全用电产品TPT公司的ELPD安全用电末端处理器应用场景越来越广泛,随之成为许

多商业企业和家庭的新宠。

据悉,TPT公司的ELPD安全用电末端处理器是一款韩国进口的具有全球首创的突破性技术的专利产品。自2012年起已经获得中、日、韩、欧美等多国的发明专利。本产品有国家商务部投资促进事务局引进,并与多家国有专业性企业合作,其中包括国家电网、中铁集团、国家粮食局、南方电网、中国联通江苏分公司、江苏银行等,产品的安全技术均得到这些国家级的专业企业验证。

ELPD安全用电末端处理器通过运用TPT防触电技术,使用电安全变得更加简单,特别是有老人和孩子的家庭,达到消除潜在安全隐患,实现科学管理的目的,让千家万户感觉到科技进步给我们带来的便捷与安全。

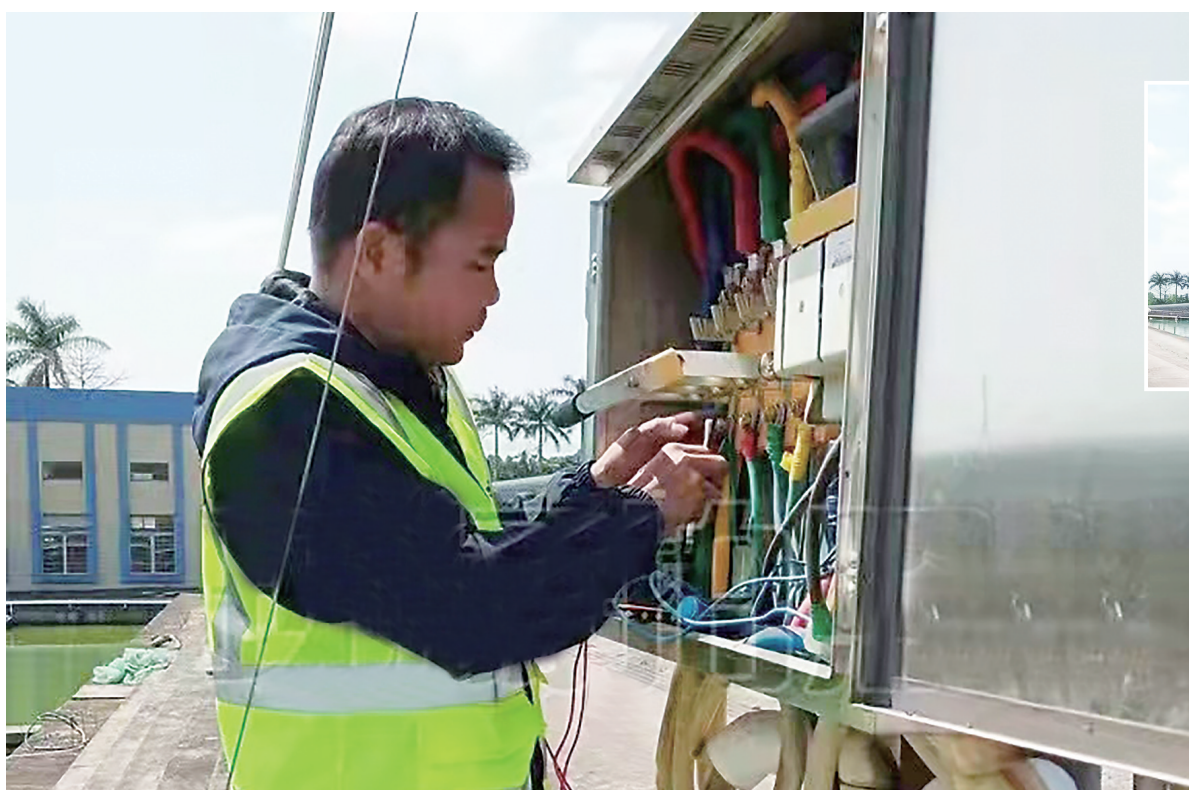
“0”电位现象为人们带来巨大安全保障

TPT公司的ELPD安全用电末端处理器与传统的防触电保护器有何区别?据介绍,传统的防触电保护器可以实现基本的防电功能,但是不能完全起到保护作用,而TPT公司的ELPD安全用电末端处理器拥有防触电、电路起火、电磁辐射、静电、节能、保护生产设备等功能集于一身。据悉,TPT公司的ELPD安全用电末端处理器2012年已获得水淹时防漏电设备专利认证、防漏电保护加热设备认证、电磁波屏蔽设备1认证、电磁波屏蔽设备2认证、非接地型、水中泵型防漏电设备认证等。

2月21日,记者在市区江东北路的和电科技有限公司采访时,其技术人员为我们演示了这款产品的浸水防漏电测试:打开电流,通过CHIP芯片植入捕获漏电流,喷淋,用手触摸,煮开水,在ELPD防触电技术的保护下,即可屏蔽掉危险电流,降低至1毫安

(人体基本无感的状态),用电设备正常供电,人体在水里不触电……通过一组实验可以看出,电流在1—5毫安之间,也就是安全范围之内。

一系列操作完成测试,证明在漏电情况下,TPT公司的ELPD安全用电末端处理器可以为人们带来巨大安全保障。其保障功能主要是根据0电位原理,“0”电位现象是指利用与外部相连的导体来吸收电磁场并获得屏蔽效果,通常该导体的电位必须是“0”。即导体受外部电磁场的影响,自动调整自己的电荷分布,从而产生这样的效果。如果周边的正电荷占据优势,那么导体自身就会形成负电荷。如果负电荷占优势,那么正电荷就会对转。由此产生的电磁场吸引效果,在外部导体面维持“0”电位,与内面相反的电荷形成对转,从而产生抵消效果,在外部表面不会产生漏电流。



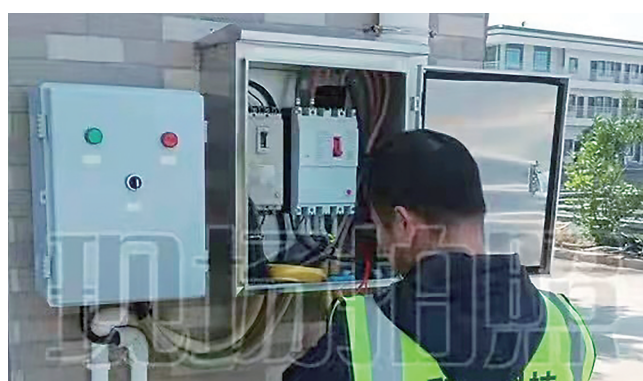
▲技术人员在安装TPT公司的ELPD安全用电末端处理器。



▲防触电装置



扫一扫,观看精彩视频



▲我市已有众多用户安装ELPD安全用电末端处理器。

用户安装后满意度“杠杠”

和电科技有限公司的负责人告诉记者,他们经过长期考察,才选择经营TPT公司的ELPD安全用电末端处理器。从2022年1月1日经营此产品,目前已有100多个用户安装,并且反馈非常满意。根据该公司提供的信息,记者采访了数位客户。

在采访时,公馆镇经营养猪场的铭先生表示,他了解到ELPD安全用电末端处理器的作用后,毫不犹豫就安装了。以前的养猪场总会有漏电情况发生,猪圈里除了猪还有不少鸡、鸭、鹅,还有不少工人,也发生过电线短路现象,总是让他“心惊惊”,安装了ELPD安全用电末端处理器后,现在他不用再担心漏电或短路的事情了,每天晚上毫无顾虑地安然入睡。

在樟古经营塑料袋厂的陈先生也对ELPD安全用电末端处理器赞赏有加。他说,有朋友向他介绍了这款产品,他便亲自去和电科技有限公司观摩这个产品,才决定在厂安装,安装好后又

在厂里测试,目的是防患于未然,确保用电安全无忧。

据和电科技有限公司负责人介绍,除了厂家和公司,也有不少家庭安装。记者采访了市区的基叔。基叔说,他家电器非常多,而且有老人和小孩,大人外出后都有这么好的防漏电装置后,非常开心,经测试后名不虚传,便安装了。最令基叔开心的是,用了这款产品,省了不少电费,因为之前家里有微弱的漏电现象没有被发现,ELPD安全用电末端处理器完全杜绝了漏电现象。

购买了该产品的新坡镇莲塘村的华师傅告诉记者,以前也听说过网上有什么防漏电防触电等多功能的产品,但他都不相信,也庆幸没有买。今年1月份,他在和电科技有限公司亲自看到技术人员测试ELPD安全用电末端处理器,才放心购买安装,装好后又在家里多次测试,感觉这个产品值得信赖。

多种防护功能同时发挥消除用电安全担忧

据介绍,道路施工厂房建设,只要应用到韩国TPT ELPD浸水防漏电核心技术,用电安全即可保证。因为道路指示牌不能断电,总配电箱无PE接线板有没有安装防漏电设备,分电箱直控漏电设备有没有做到安全防范,三相四线制系统有没有做到接线保护,架空线杆应符合使用规范。通过将ELPD防触电芯片植入到设备仪器之中,就可达到安全防护的效果。

另外,随着我国人口步入老龄化,老人用电带来一定安全隐患,令儿女担忧。有孩子的家庭,家长对孩子的成长非常关注,生怕孩子乱触摸电器。国家供电网络产生的漏电,增加了发电成本;电力利用产业因设施漏电,导致用电不稳定,安全因素的存在,也导致设备费用增加。但只要装上了ELPD安全用电末端处理器,这些担忧都可以一扫而光。

所以,TPT公司的ELPD安全用电末端处理器既可用于生活用电,也可用于国家电网及工农业用电:

- 运行中的电气设备因绝缘受潮或进水,造成相与地之间的绝缘下降到危险值。
- 铠装电缆在运行中受机械或其他外力的挤压、砍砸、过度弯曲等而产生裂口或缝隙,长期受潮气的侵蚀造成绝缘损坏。
- 电缆与设备连接不牢,封堵不严,接线嘴压板不紧,在运行

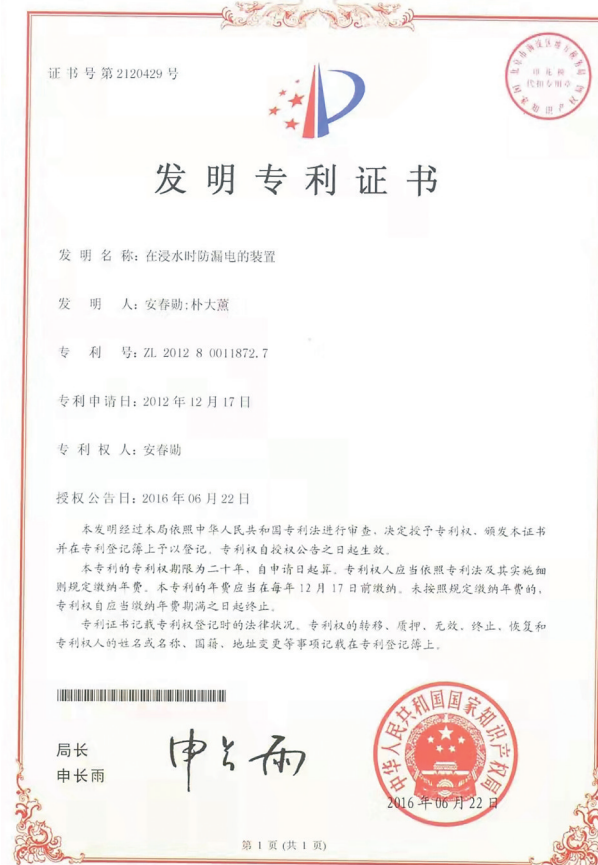
或移动时造成接头脱落,或接头松动,使相线与金属外壳直接搭接,或者是接头发热过度使绝缘损坏造成漏电。

- 维修电气设备时,由于工作不慎将工具、材料等导电物遗留在内部,造成漏电。
- 操作电气设备时,由于弧光放电造成一相接地,而发生漏电。
- 电气设备或电缆长期过负荷运行,造成绝缘老化而损坏,使相与地之间的绝缘电阻下降而漏电。

据了解,TPT公司的ELPD安全用电末端处理器产品价值与产品功能可以概括为:

- 防止电路电器因浸水漏电或水中作业时发生的触电事故,适用于各种用电场景。
- 防止因电路裸露发生的触电事故,适用于各种用电场景。
- 防止因线路老化产生漏电而引起的火灾事故,推荐用于有消防要求的用电场景。
- 防止静电积累而产生的火灾事故,推荐用于有消防要求的用电场景。
- 防电磁波辐射,有效屏蔽谐波,非常适用于加油站、精密电器设备的用电保护。
- 具有节能降耗功效。

而且本产品承诺2年包换服务,并由太平洋保险承保,累计赔偿限额达一千五百万,安装此产品等于购买了一份额外的人身财产保险保障。



用户要注意甄别仿制产品

据悉,配电箱、配电板、闸刀开关、按钮开关、插座、插销以及导线等这些地方不能没有安全保护。和电科技有限公司的负责人说,他们有专业安装工作人员,由于安装或使用不当导致漏电事故的发生,所以在安装这款产品时应该要根据《施工现场临时用电的安全技术规程》进行。

又如家庭安装,我国的家庭用电电压通常是220V,电表用电功率一旦超出,就会出现短路,届时势必会引起火灾的发生,所以TPT防触电装置在进行安装时,通常会遇到几个问题,如在安装过程中,工作人员首先要对接地线进行测试,之后才能确定安装方法是否符合家庭住户的使用标准。如

果出现接地线不符合实际安装条件的情况,则需要使用TPT设备,并进行测试,检查接地时是否要将FG测量负载端的漏电流流量。

和电科技有限公司的负责人特别提醒客户,购买安装TPT公司的ELPD安全用电末端处理器一定要学会甄别,因为网上有仿制品。仿制品肯定不具备“漏电不起火,触电不伤人”的功能。这些仿制品均有功能缺陷,如去掉地线(此乃生命线),制造浸水不漏电的假象,并且不具备将漏电流控制在安全电流以下,当漏电流过大时会发生严重的触电事故。这些仿制品均不具备发明专利,只有外观专利或使用专利来混淆视听。

TPT产品的六大优势

TPT防触电系统

防触电

防电磁波辐射

防电路起火

防静电

保护生产设备

节能降耗

应用场所

TPT防触电屏蔽装置广泛应用于家庭、学校、医院、百货商厦、市企业单位、厂房、博物馆市政用电、路灯等公共设施产业。