



骑行广西，邂逅来宾

——一场秋日与山水的双向奔赴

秋日的广西，风清气爽，正是出行好时节。2025年10月14日至19日，2025环广西公路自行车世界巡回赛（以下简称“环广西世巡赛”）将再次穿越八桂大地。

作为赛事途经地的来宾市忻城县，山清水秀、景色迷人，碧绿的红水河穿城而过。历史文化底蕴深厚，土司文化源远流长。凭借优质的生态环境和禀赋资源，这里盛产百香果、糯玉米、金银花等，忻城糯玉米、金银花被列为国家地理标志保护产品，被誉为“金银花之乡”“忻城糯玉米之乡”。

此外，来宾市的兴宾区、武宣县、象州县、合山市、金秀瑶族自治县等县（市、区）同样深藏美景。趁着赛事热潮，不妨暂别喧嚣，走进来宾的山水与街巷，邂逅一场双向奔赴的桂中之旅。

武宣百崖大峡谷景区

▲这里是被《香港大公报》誉为“世界罕见峡谷风光”的百崖大峡谷。穿行其间，每立方厘米高达10万个负氧离子的空气，带来一场涤荡身心的森林沐浴。当阳光穿过层层绿叶，在瀑潭中洒下钻石般的光芒，心灵的震撼胜过万千言语。



莫土司衙署

▲莫土司衙署被誉为“壮乡故宫”，是亚洲保存最完整的土司建筑群。漫步青石板路，触摸雕梁画栋，感受土司权力更迭的沧桑，打卡影视剧同款场景，仿佛一秒穿越回明清时光。

乐滩国家湿地公园

▲在有着“小三峡”之称的乐滩国家湿地公园，泛舟红水河上，两岸翠竹倒映碧波，将水电站大坝“高峡出平湖”的壮阔尽收眼底。站在竹海栈道上，随手一拍，便是充满诗意的风景大片。



▲红水河生态旅游区风光。（樊绍光 摄）



蓬菜洲(时光岛)旅游度假区

▲位于兴宾区城厢镇的蓬菜洲(时光岛)旅游度假区，距市区16公里，是国家AAAA级旅游景区。岛上风景优美，可探索地质奥秘，了解古生物化石等知识，还能欣赏红水河的壮丽景色。



三利湖国家湿地公园

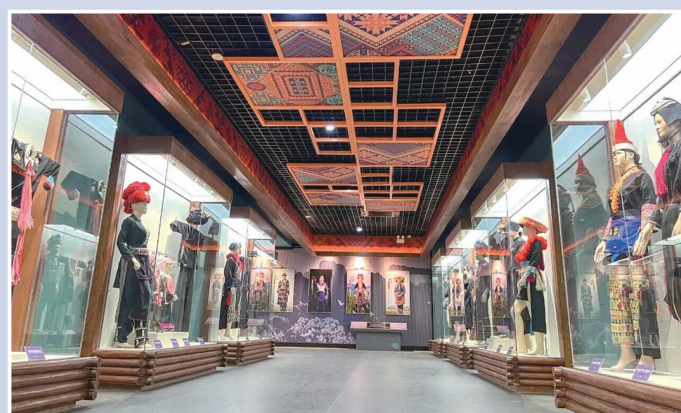
▲位于兴宾区五山镇的三利湖国家湿地公园，地处北回归线上，湿地生态系统丰富。这里远离城市喧嚣，栖息着多种鸟类与水生植物，处处洋溢着自然的生机。



大瑶山盘王界景区



在金秀大瑶山盘王界景区，150米悬崖电梯与1650米索道，让你轻松开启登山之旅！全新《瑶山秘境》沉浸式情景游戏，由真人NPC实景互动，带你重回远古瑶山，邂逅瑶族先民，体验瑶医、瑶绣、嫁郎等瑶族特色文化。



金秀瑶族博物馆

▲金秀瑶族博物馆是我国收藏瑶族服饰数量最多、种类最全的博物馆，也是我国首个建成的瑶族博物馆。在这里，可以了解瑶族丰富多彩的生产生活习俗与民族服饰文化，还能购买到金秀特色文创产品。



象州古象旅游区

▲象州温泉素有“中南第一泉”的美誉。这里的温泉由地壳岩石圈深循环形成，水量大、水温高、水质优，属高热矿泉水。泉水清澈透明、无色无味、无污染，富含多种有益微量元素。游玩一天后，泡在温暖的温泉中，疲惫瞬间消散。



武仙古城汽车旅游营地

▲武仙古城汽车旅游营地位于武宣滨江路，紧邻五马拦江与阳明文化公园。营地设有24个房车车位、46个新能源车车位及帐篷区，配备水电、排污、卫生间等设施。周边景观丰富，有七星风雨桥、大藤峡阳明文化公园、王阳明雕像等。

（来宾市融媒体中心记者 陈霞 整理）

（除署名外，其余图片均来源于“来宾文旅云”公众号）



合山文旅新地标“四月八岭”

▲“四月八岭”位于合山市东北部，距合山市中心约22.5公里，海拔593.2米，是合山境内第一高峰。这里风景秀丽，登顶可俯瞰连绵群山，将合山美景尽收眼底。